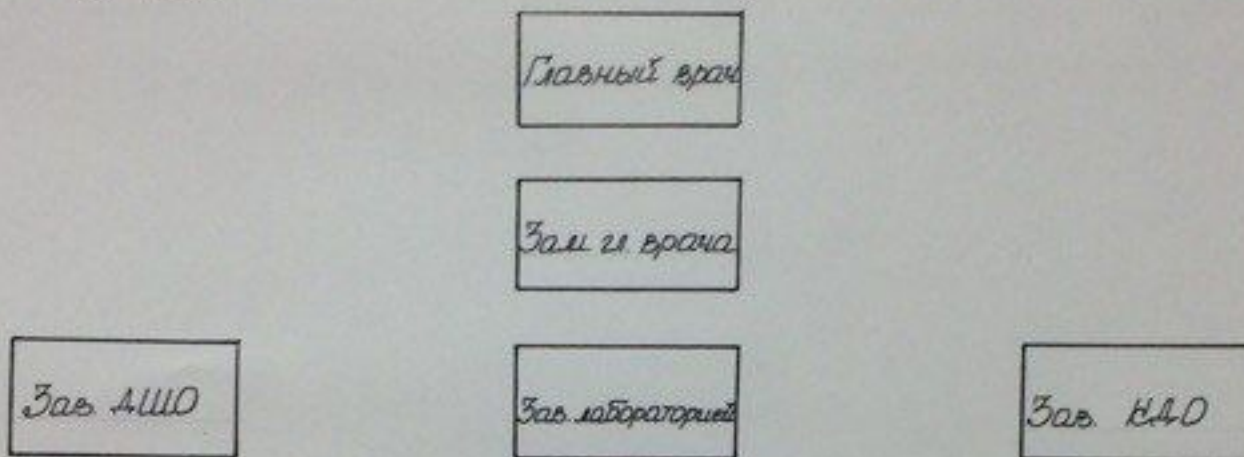
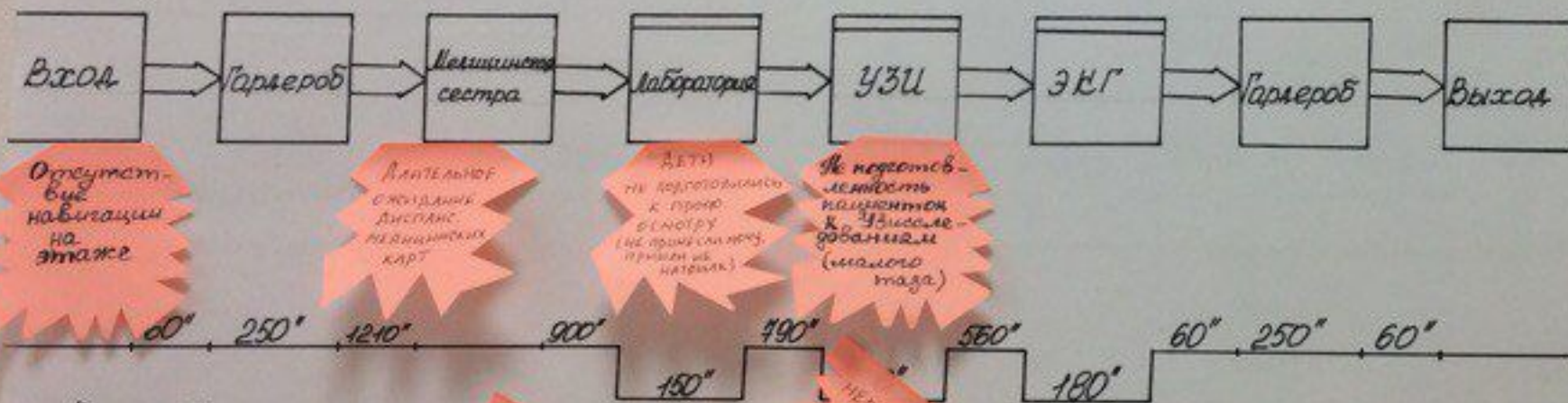


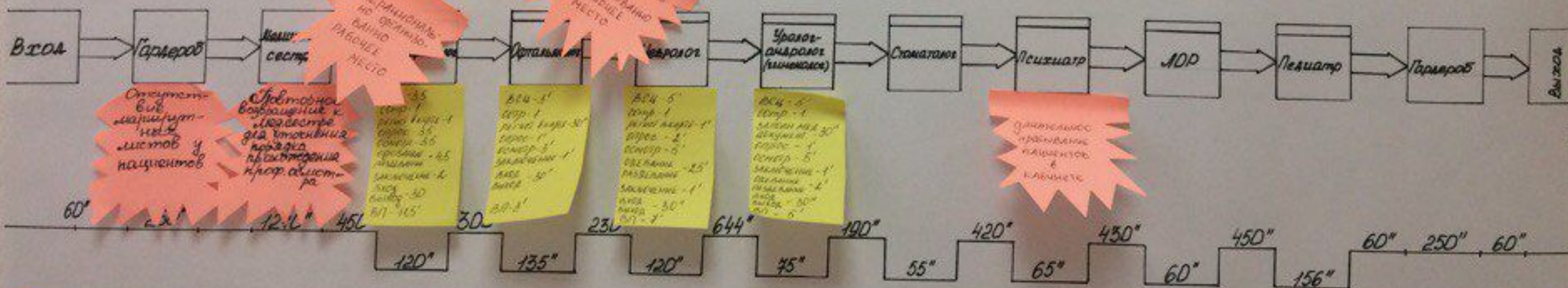
Карта исходного результата процесса проведения медицинских осмотров



Первый день медицинского осмотра



Второй день медицинского осмотра



Карта целевого состояния процесса проведения месячных осмотров

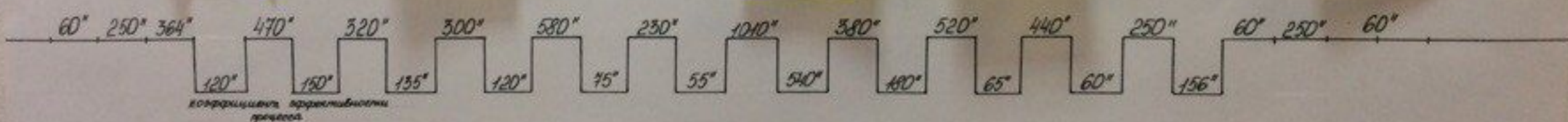
Главный врач

Зал гл. врача

Зал АШО

Зал лабораторий

Зал КЛД



Итого: Было 15,0% Стало 23%
Улучшение в 1,5 раза

$$K = \frac{BCU}{BCU + BT} \cdot 100\% = \frac{1656}{1656 + 5544} \cdot 100\% = 23\%$$

ДИАГРАММА СПАГЕТТИ

ПРОЦЕСС: «ПРОВЕДЕНИЕ МЕДИЦИНСКИХ ОСМОТРОВ»

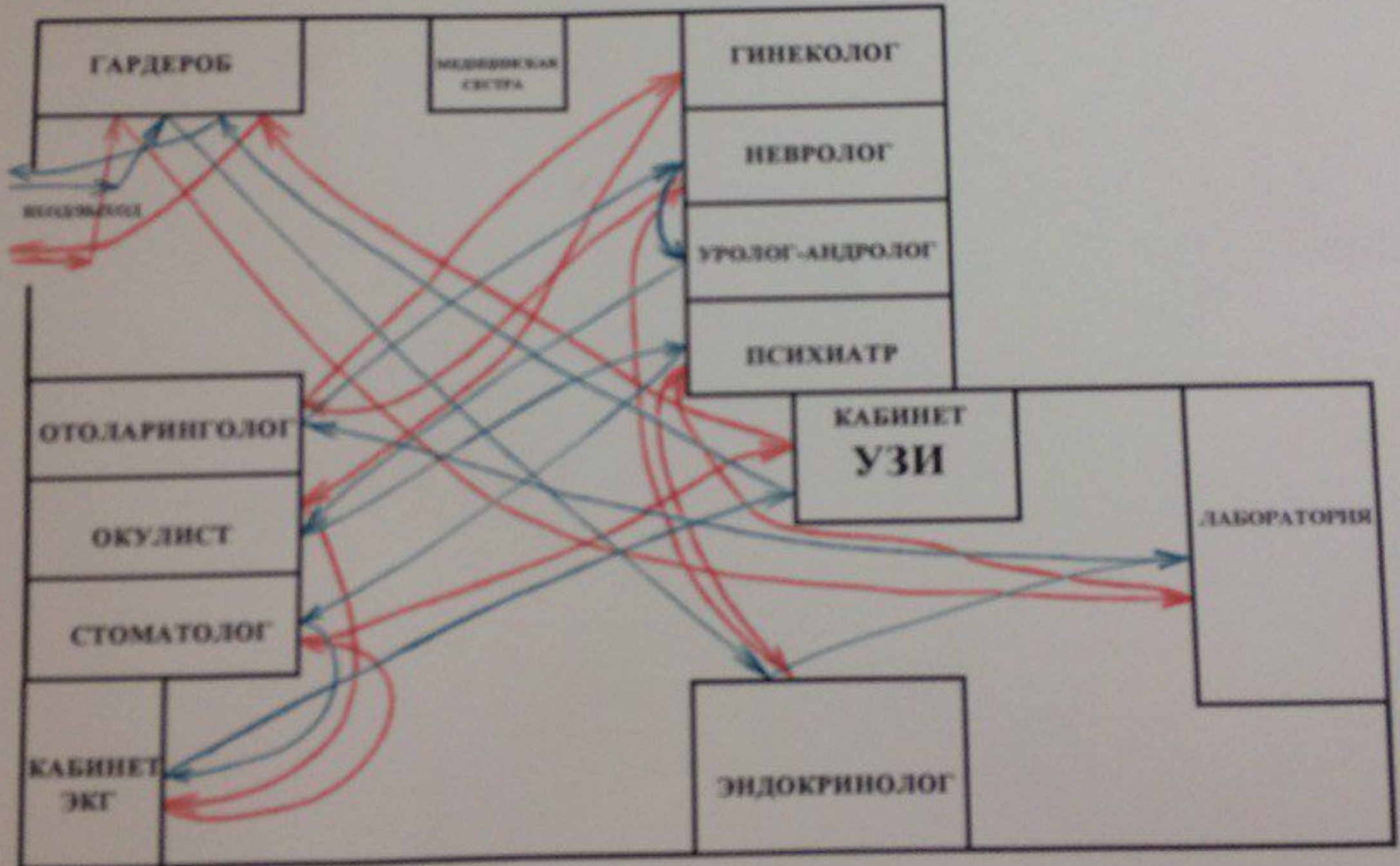


ДИАГРАММА ИСИКАВА

ПРОЦЕСС: ПРОВЕДЕНИЕ МЕДИЦИНСКИХ ОСМОТРОВ

Окружающая среда

- Очереди у кабинетов
- Недостаточность навигационной информации маршрута профилактических осмотров
- Некомфортные места ожидания
- Неудобное оснащение рабочих мест

Материал

- Низкая заинтересованность пациентов в прохождении профилактических осмотров
- Непрохождение полного объема необходимого обследования

Машина

- Отсутствие компьютерной техники
- Зависание компьютерной техники
- Внимательная обратка информации на ПК

Человек

- Отсутствие мотивации персонала на освоение компьютерной техники
- Недостаточный уровень обучения на ПК
- Отвлеченность персонала на посторонние факторы
- Большая нагрузка на врачей

Метод

- Отсутствие разделений потоков пациентов
- Большой бумажный документооборот
- Отсутствие Call-центра
- Недостаточная информированность пациентов о проведении профилактических осмотров

●
Оптимизация проведения профилактических осмотров

Направление проекта:

«Оптимизация проведения медицинских осмотров организованного детского населения»

Проблемы	Варианты решения	Эффект
Неоправданно длительное время протекания процесса медицинских осмотров организованного детского населения	Проведение медицинского осмотра в полном объеме (необходимые специалисты, лабораторные и диагностические исследования) в одном филиале	Сокращение времени проведения медицинских осмотров
Большая нагрузка на врачей	Разъединение потоков пациентов путем индивидуальных маршрутных листов каждому пациенту	Равномерная загрузка врачей
Неподготовленность пациентов к проведению лабораторных и диагностических исследований	СМС-оповещения пациентов о проведении медицинского осмотра	Сокращение времени проведения медицинских осмотров
Неоправданно длительное время пребывания пациентов в МУ при проведении исследований и консультаций	Обеспечение непрерывности процесса, без задержек и с минимальными ожиданиями	Сокращение времени пребывания в МУ
Отсутствие навигации на этаже	Установка указателей с наименованием кабинетов	Улучшение навигации на этаже
Длительный поиск медицинских карт медицинской сестрой	Предварительная подготовка карт медсестрой	Сокращение времени проведения медицинских осмотров



Оптимизация проведения профилактических осмотров организованного детского населения

РЕЗУЛЬТАТ:

Уменьшение времени прохождения проф. осмотра 14-летними детьми (8 врачей, ЭКГ, 4 УЗИ, ОАК, ОАМ, кровь на сахар):

- уменьшено количество явок в поликлинику с 2 до 1;
- сокращено время прохождения проф. осмотра в 1,5 раза.

